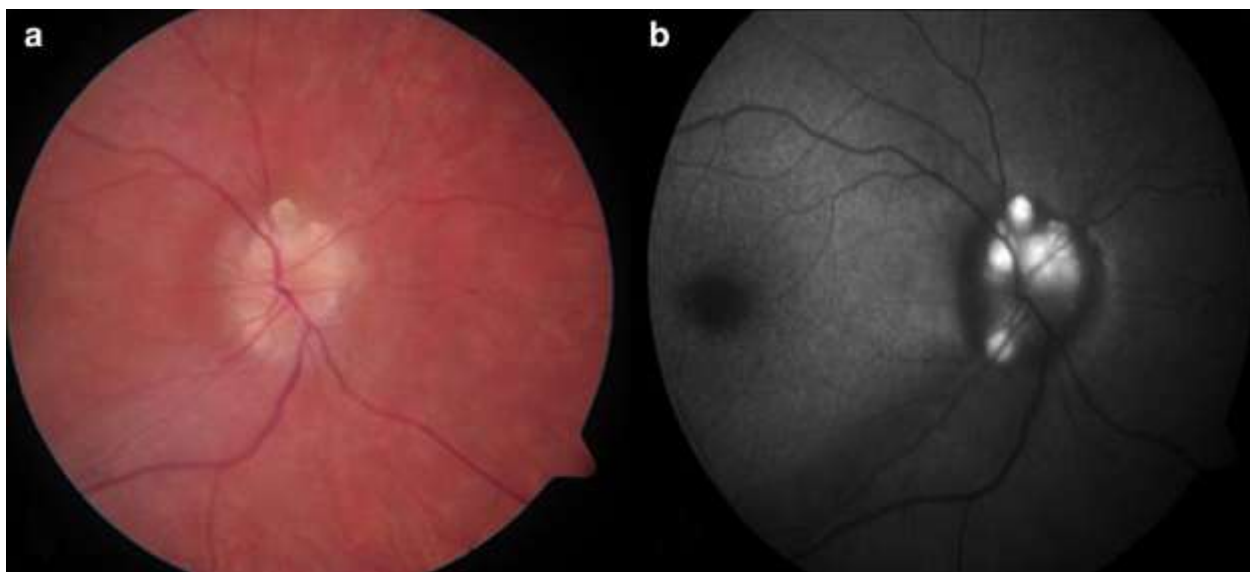


Nauji išsėtinės sklerozės diagnozavimo metodai. Kelių eismo nelaimių ir darbovietės nelaimingų atsitikimų kompensacijų duomenys ir jų analizė

Dr Rasa Ruseckaitė (Melbourne, Australia)

2013 01 21 – 2013 01 25



Seminarų ciklas apie netiesinius neuro-oftalminių ligų atpažinimo metodus bei iššauktinius potencialus, ir apie kompensacijos duomenų bazę, duomenų apdorojimo metodus ir taikymus.

Į seminarus kviečiame informatikos, matematikos, biologijos ir ekonomikos mokslų studentus, dėstytojus bei mokslininkus. Aptarsime bendradarbiavimo ir studentų mainų galimybes.

Sparse multifocal stimuli for detection of multiple sclerosis

Multifocal analysis of the visual system refers to the characterization of visual responses at multiple visual field locations by concurrent presentation in those locations of independent sequences of stimuli, with an analysis procedure which decomposes the resulting compound response into components attributable to each location. Sutter (1992) introduced m-sequence stimuli for multifocal recording, and has done much to popularize multifocal electroretinogram (mfERG) analysis. This method was extended to the analysis of visual evoked potentials, introducing a cortically scaled dartboard layout to match magnification factor of the mapping to primary visual cortex. More recently multifocal VEPs (mfVEPs) have been used to quantify visual-field defects in a number of neuro-ophthalmic disorders including glaucoma and multiple sclerosis.

In this study, we compare responses to contrast reversal multifocal stimuli with those obtained to pattern pulse presentation. Concurrently obtained responses to dichoptic stimuli would provide a better statistical basis for comparisons between eyes, compared to records taken one eye at a time.

Compensation research database (CRD)

The CRD is an internationally unique research database that incorporates datasets from both the TAC and WorkSafe. The CRD provides a platform for linking data to other datasets which enable large-scale epidemiological descriptive studies. It incorporates data from more than two million personal injury compensation claims.

Compensation datasets may also allow examination of changing patterns of service use over time, and may provide greater insight into the burden of injury in specific injury sub-groups than data available via the public health system (such as emergency department presentations or hospital admissions). Compensation datasets could allow researchers to examine, for example, provision of healthcare to injured persons by medical and paramedical practitioners in the months and years following discharge from hospital, in addition to conventional metrics of health system usage (e.g., hospital length of stay).

Dr. Rasa Ruseckaitė "Neuro-oftalminių ligų atpažinimo metodai" ir
"Kompensacijos duomenų bazė. Transporto įvykių ir darbo vietos duomenys ir jų analizė"

Vytauto Didžiojo universitetas, Lietuvos jaunųjų mokslininkų sąjunga, Baltijos pažangių technologijų institutas
2013 01 21 – 2013 01 25

Eil. Nr./ Item No.	Paskaita/Lecture	Data ir laikas/Date and time	Vieta/Location
1.	Paskaita „Netiesiniai neuro-oftalminių ligų atpažinimo metodai. Iššauktiniai potencialai ir jų pritaikymas“	2013-01-21, 14:00-16:00	Vileikos 8-117, Kaunas
2.	Paskaita „Netiesiniai neuro-oftalminių ligų atpažinimo metodai. Šachmatų lentos stimulus, ir antros eilės branduoliai“	2013-01-22, 12:00-15:00	Vileikos 8-117, Kaunas
3.	Paskaita „Netiesiniai neuro-oftalminių ligų atpažinimo metodai. Dvigubo dažnio stimulus ir signalo analizė.	2013-01-23, 12:00-15:00	Vileikos 8-117, Kaunas
4.	Paskaita „Kompensacijos duomenų bazė. Transporto įvykių duomenys ir jų analizės metodai “	2013-01-24, 12:00-15:00	Vileikos 8-117, Kaunas
5.	Paskaita „Kompensacijos duomenų bazė. Darbovietės nelaimingų atsitikimų duomenys ir jų analizės metodai“	2013-01-25, 12:00-15:00	Vileikos 8-117, Kaunas
6.	Tolimesnio bendradarbiavimo (tyrimų, bendrų programų) planavimas	2013-01-25, 15:00-17:45	Vileikos 8-117, Kaunas